



delta racing

concepito per accelerare

vele da brezza rinforzata

serie

- messa in stazza
- nervature di caduta in spectra
- regolazione delle nervature di caduta su velcro con flap
- bande di visualizzazione del profilo
- rinforzi radiali
- moschettone di mura
- filetti
- sacca a tubo

opzioni

- rinforzi contatto con crocette e pulpito
- caduta steccata
- bande di visualizzazione riflettenti
- mano di terzarolo supplementare
- moschettoni speciali (titanio, tylaska, ecc.)

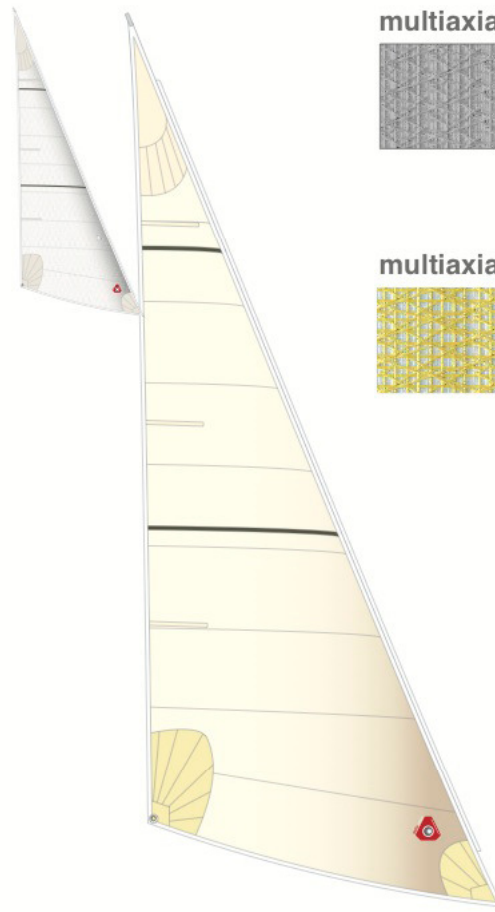


polyester



cross cut

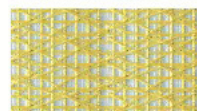
Poliestere: molto efficace nei piccoli monotipi. Ottimo rapporto prezzo/efficacia. Vela da arrotolare a riposo.



multiaxial Flex

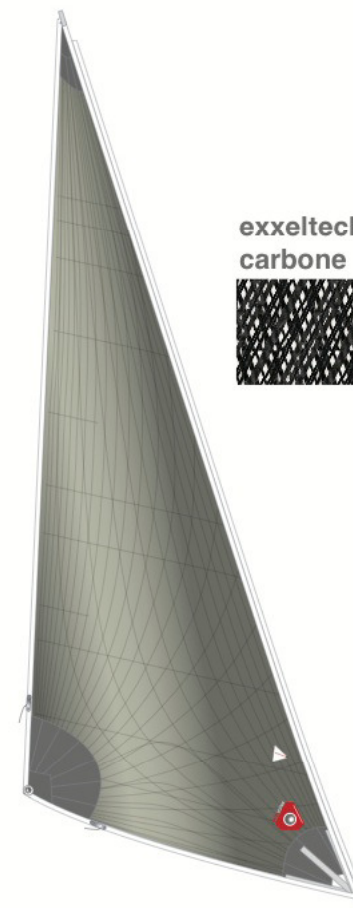


multiaxial Flex



cross cut

In Flex tutti gli sforzi sono ripresi grazie ai filamenti in 6 direzioni che ne garantiscono la tenuta qualsiasi sia la regolazione o l'andatura. I fersi sono incollati con un sistema ad ultrasuoni (Q bond) che ne garantisce un legame perfetto



exxeltech carbone



membrana

La Membrana riprende gli sforzi, permette d'aumentare la stabilità di forma e diminuire il peso complessivo. L'exxeltech Carbonio è molto stabile nella forma.